

検査概要

住宅材で使用するアルミ材は、出荷後に光ムラ等のクレームが発生する事で、大きな手間とコストが掛かります。

本装置はアルミ材出荷前段階で、アルミ材表面の光のムラを検出します。

機能概要/特徴

- ・アルミ材製造ラインの搬送時にラインセンサーカメラにより、表面の光の変化を抽出し、アルミ材表面の光ムラを自動検出します。
- ・インライン化の場合は、光ムラ検出時に排除信号を機構側へ出力し、完全自動化の生産設備として稼動が可能です。

検査の内容

■ 装置/システム

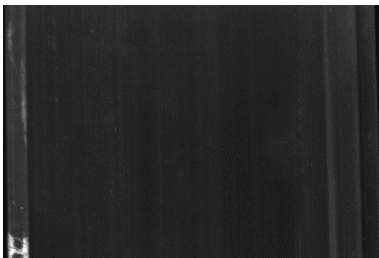
システム構成	機構部	光学部	システム制御・演算部	ソフトウェア
カメラ、光学機材、制御装置、	カメラ搬送 アルミ材搬送方向	8 Kラインセンサーカメラ カメラリンク仕様	制御機、グラバーボード、外付け	搬送制御、距離センサー通信、取込制御、光ムラ検知 アルミ形状設定、検査パラメータ設定、過去検査履歴参照、取込画像表示、ラインポロファイル表示
		照明：バー照明		

■ 検査画像/処理結果

撮像データ

NG品は、グラフの輝度分散が不規則な事より検出

OK品



NG品

